



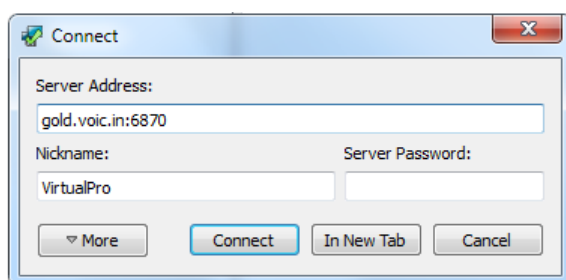
TeamSpeak 3

Használati útmutató

Kezdő lépések

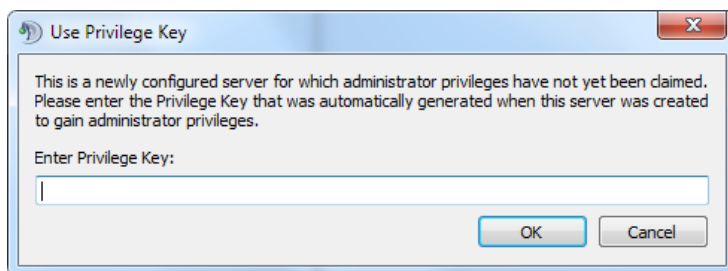
1. Csatlakozás a szerverre

Az emailben kapott elérési címen tudja elérni szerverét (jelen esetben **gold.voic.in:6870**), a **'Nickname'** az Ön által szabadon megválasztható felhasználónév, amellyel később Önt azonosítani tudja majd a szerver illetve a többi felhasználó. A **'Server Password'** mezőt nem kell kitölteni.



2. 'Server Admin' token felhasználása:

A szerver első belépéskor bekéri az Server Admin kulcsot, amelyet beírva automatikusan megkapja adminisztrátori jogosultságait, ezután teljes mértékben szerkesztheti szerverét. Az adminisztrációs felület segítségével további kulcsok generálhatóak.



3. Adminisztrációs felület:

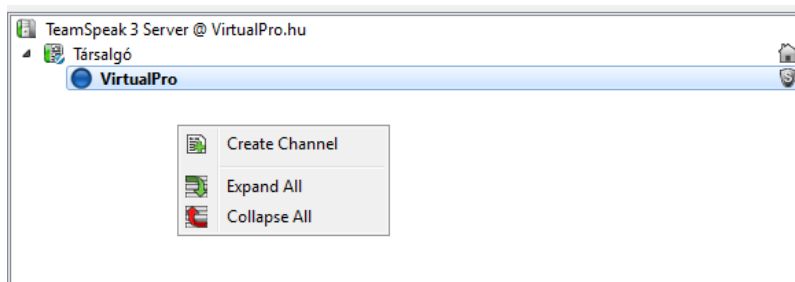
A webes adminisztrációs felületet az emailben kapott felhasználónév és jelszó párossal érheti el a <http://www.virtualpro.hu/teamspeak> vagy <http://cp.voic.in/> címen.

	Tulajdonos	Host	Port	Férőhely	Állapot	
Kapcsolódás	Teszt	gold.voic.in	6870	1 / 25	Fut	 

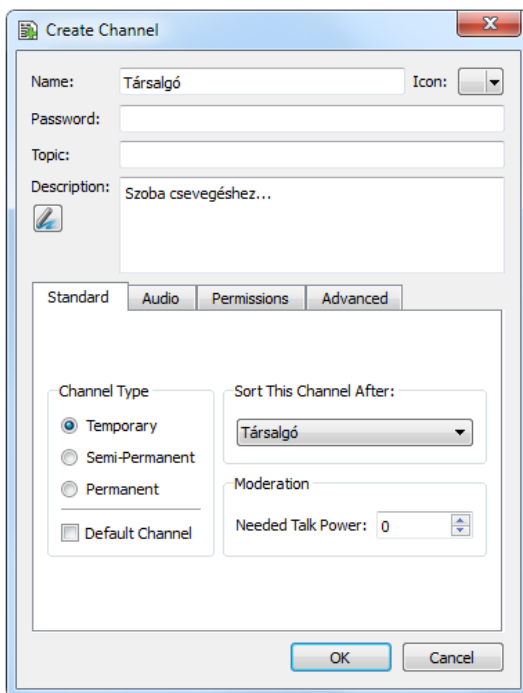
A felületen leállíthatja, illetve elindíthatja szerverét, az adminisztrálás menüpont alatt pedig további információkat talál arról és tokeneket készíthet. Ugyanitt újratelepítheti és biztonsági mentést készíthet a szerverről.

Alapbeállítások, személyre szabás

1. Szobák létrehozása:



Kattintsunk az egér jobb gombjával tetszőlegesen a kliens baloldali felületére, majd válasszuk a '**Create Channel**' opciót.



Name: A létrehozni kívánt szoba tetszőleges neve.

Password: Amennyiben jelszavas védelemmel szeretné ellátni a szobát ide írja be a kívánt jelszót, ellenkező esetben üresen kell hagyni.

Channel Type: Ideiglenes szobák létrehozásához a 'Temporary' opciót kell választani, az ideiglenes szobák megszűnnek miután minden felhasználó kilép a szobából. A 'Semi-Permanent' szobák a szerver újraindításával szűnnek meg, a 'Permanent' szobák nem törölődnek.

Default Channel: ezt abban az esetben kell bejelölni, ha azt szeretnénk, hogy a szerverre való csatlakozás után ebbe a szobába dobja a felhasználókat.

Haladó nézet beállítása

A kliensen belül válasszuk a felső menüből a **'Settings'** menüpontot, majd az **'Options'**-t. Az **'Application'** almenüben található **'Advanced permissions system'**-et bepipálva aktiválhatjuk a haladó nézetet.

